

Kinder-Checkliste Versicherungen & Finanzen



Gratulation, euer Nachwuchs ist auf dem Weg!
Damit ihr euch schon jetzt gut vorbereiten
könnt, hier für euch das Wichtigste in Kürze:

Krankenversicherung



Ihr habt bereits eine PKV?

Dann muss die Aufnahme eures Kindes innerhalb von **2 Monaten ab Geburt** dort erfolgen. Dies ist dann sogar ohne Gesundheitsprüfung möglich! Der Arbeitgeber zahlt die Beiträge übrigens zu 50%, bis zur Höchstgrenze der GKV mit!

Ihr seid in der GKV versichert?

Hier empfehle ich einen sogenannten PKV-Zusatz-Tarif, damit eurer Kind bereits in existenziell wichtigen Bereichen zum Privatpatienten wird. Weitere Zusätze sind möglich. Kosten **ca. ab 5 - 6 € mtl.**

Auch sollte euer Kind in die **Auslandsreise-Krankenversicherung** mit aufgenommen werden!

Private Haftpflicht



Ein kurzer Check eures Vertrags, ob bereits **deliktunfähige Kinder** mit versichert sind. Wenn nicht: gleich einschließen!

Unfall-Versicherung



Das Unfall-Risiko ist bei Kindern besonders hoch. Eine Aufnahme in den bestehenden Vertrag von euch oder der Abschluss einer Kinderunfallversicherung ist sinnvoll!

Kosten ca. **6-7 € mtl.**

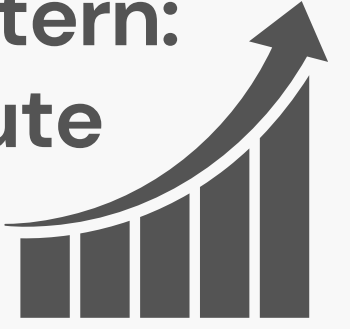
300 € pro Jahr geschenkt!

Mit einem kurzen Antrag auf Kinderzulage können wir ab sofort im bestehenden **Riester-Vertrag 300 € pro Kind** vom Staat erhalten.

(Habt ihr noch keinen Riester, wäre es jetzt Zeit, mal ein paar Förderungen mitzunehmen!)



Upgrades für euch als Eltern: BU Erhöhung ohne erneute Gesundheitsprüfung!!!



Hier lautet unser Stichwort **"Nachversicherungsgarantie aufgrund eines besonderen Lebensereignisses"**, wie z.B. die Geburt oder Adoption eines Kindes! Das bedeutet, dass ihr als Eltern eure Berufsunfähigkeitsversicherungen ohne, dass ihr erneut nach der Gesundheit gefragt werdet, **erhöhen** dürft! Ich empfehle dringend, diese Chance wahr zu nehmen. Doch Achtung, die meisten Versicherer limitieren diese Chance zeitlich, d.h. wir müssen je nach Versicherer innerhalb von 2- 6 Monaten aktiv werden!

Kinderpolice: Pflegerente & Umwandlung in BU!

Speziell für Kinder gibt es ganz tolle Produkte, die sowohl eine Absicherung als auch einen Vermögensaufbau kombinieren!



Wichtig ist vor allem die sogenannte **Kinderpflegerente/Kinder Invaliditätsschutz** (z.B. 1.500 € Rente)! Vorteil: Umwandlung für Kind in spätere BU-Versicherung ohne Gesundheits-Fragen! **ca. 8-12 € mtl.**

in Kombination mit..

Sparen für's Kind



Natürlich gibt es zusätzlich zu einer Kinderpolice (Sparen + Absicherung) auch weitere tolle Möglichkeiten, Geld für euer Kind anzulegen. Eine gute Strukturierung und Aufteilung über die Asset-Klassen ist sinnvoll.

Wie wäre es mit einem Kinderdepot? (kostenlos bis zum 18. Lebensjahr). Hier habt ihr die Möglichkeit, monatlich und flexibel für euer Kind Geld anzulegen, z.B. in ein weltweit gestreutes **ETF-Depot**. Auch Geldgeschenke der Großeltern kann man hier jederzeit unkompliziert unterbringen.

Auch andere Geldanlagen sind möglich, z.B. **Edelmetalle** oder sogar **Immobilien als Kapitalanlage**. Lasst euch gerne beraten!

Sparplan Depot: ab 25 € mtl.
Sparplan Edelmetalle: ab 25 € mtl.
Immobilien als Kapitalanlage: ab 150 € mtl.

Die meisten Eltern legen ca. 150 € - 250 € pro Kind an.



Rechtsschutz-Versicherung

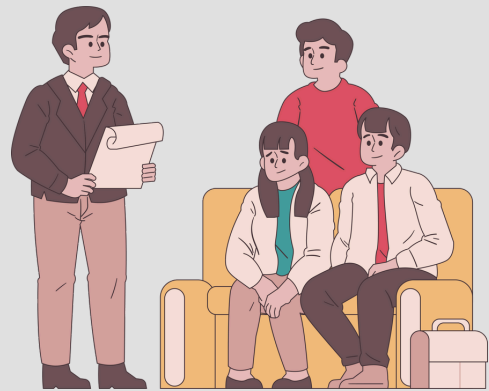
Habt ihr als Paar bereits eine gemeinsame Rechtsschutzversicherung? Wenn ja, wäre es gut zu prüfen, ob hier auch alle Kinder mitversichert sind. Falls nicht: Eine Rechtsschutz-Versicherung kann z.B. auch bei einer Kita- oder Studienplatzklage hilfreiche sein, oder kann Familien- und Erbrechtsstreitigkeiten mit abdecken.



Patientenverfügung & Vorsorgevollmacht

Was wenn man noch lebt, aber im Koma liegt? Wer soll entscheiden? Was soll passieren?

Um es im Falle eines Falles deiner Familie zu erleichtern, empfehle ich spätestens jetzt, wo Kinder da sind das Thema Patientenverfügung, Vorsorgevollmacht und Testament zu erledigen.



Risiko-LV (über Kreuz)

Sollte einer von euch überraschend **sterben**, steht der jeweils andere vor einer großen finanziellen Herausforderung!!!

Damit der Überlebende Partner ausreichend Geld hat um vernünftig zu Leben und sich um die Kinder zu kümmern, bis der Nachwuchs halbwegs auf eigenen Beinen steht, (z.B. bis zum 20. Lebensjahr), schließt man eine sogenannte **Risiko-Lebensversicherung über Kreuz** ab. (über Kreuz = steuerliche Gründe)

Sowohl bei einer **Immobilien-Finanzierung** als auch wenn **Nachwuchs** auf der Welt ist, ist dies existenziell wichtig.

z.B. 350.000 €, konstante Leistung, Berufsgruppe A, 25 Jahre

Kosten ca. **12 - 15 € mtl.** pro Person



Hinweis: Die Checkliste stellt keine vollständige Auflistung dar und ersetzt auch keine individuelle Beratung! Eine persönliche Beratung (z.B. Berechnung der richtigen Versicherungssummen, Berücksichtigung der persönlichen Situation etc.) ist daher unbedingt ratsam!